

無料!

きこえのチェックは  
地域の元気を測ること。



RIONET

## きこえチェッカー

操作はカンタン、片耳2~3分で終了します。

01



年齢、性別と  
測定したい耳を選んでください

02



ヘッドホンをつけてください

03



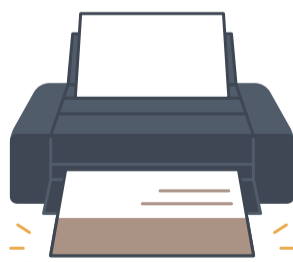
3つの高さの音を聞いて、  
聞こえをチェックします。

04



「ピーピー」という音が聞こえたら「はい」  
聞こえなかったら「いいえ」を押すだけ!

05



チェック終了後、  
結果がプリントされます。

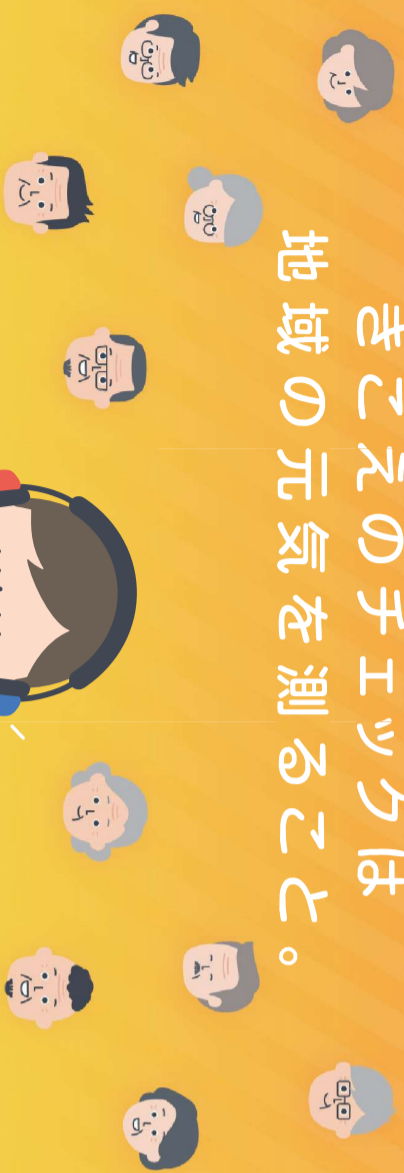
あなたの聞こえの年齢は?  
是非一度お試しください!



「聞こえチェッカー」は東海大学医学部附属病院 耳鼻咽喉科・頭頸部外科の和佐野浩一郎准教授と  
共同で開発中です。医療機器ではありません。

RIONET

きこえのチエツクは  
地域の元気を測ること。



販売  
開始!

RIONET

きこえチエツカー

住民の「聞こえにくさ」に気付いていますか？

難聴は認知症やうつ病などとの関係性が指摘されており、QOLとも密接な関係があります。

65歳以上では30～40%の方が、補聴器を必要とするレベルの聞こえにくさを抱えています。＊  
聴力は加齢によって徐々に低下するため本人は気づきにくい場合があります。

きこえチエツカーは誰にでもわかりやすい「聞こえの年齢」を表示することで、  
効果的に聞こえの啓発ができ、耳鼻咽喉科受診のきっかけを作ります。

こんなイベントで…

- ・健康相談会
- ・認知症講座
- ・フリール予防教室
- ・聞こえの相談会



出展：内田育恵ら、全国高齢難聴者数推計と10年後の年齢別難聴発症率「老化に関する長期縦断疫学研究（NILS-LISA）」、  
「日本老年医学会雑誌 2012」図1の程度難聴率を補聴器を必要とする率として算出。

## HOW TO

つかいかた

操作はカンタン!測定は3～4分で終了します。

- 01 年齢、性別と測定したい耳を選んでください
- 02 ヘッドホンをつけてください
- 03 3つの高さの音を聞いて、聞こえをチエツクします。
- 04 「ピーー」という音が聞こえたら「はい/聞こえなかったらいいえ」を押すだけ!
- 05 検査終了後、アンケートにお答えください
- 06 チエツク終了後、結果がプリントされます。

「聞こえチエツカー」は東海大学医学部付属病院 耳鼻咽喉科・頭頸部外科の和佐野浩一郎准教授と  
共同で開発中です。医療機器ではありません。

## きこえチエツカー セル版

商品はヘッドホンと通信トンズルになります。アプリは指定のURLよりダウンロードいただけます。アプリ対応のWindowsタブレット、スマートフォンは別途ご用意いただく必要があります。  
＊対応機器の詳細についてはお問い合わせください。

今なら、セル版には実施後のレポートの作成機能が付属! ~~¥1000,000(税別)~~

＊レポートもご用意



RIONET

お問い合わせは、リオネットまで  
~~0000-0000-00~~

(受付時間 平日 00:00～00:00)

製品紹介ページ



<https://www.rionet.jp/>